

**AVIONIQUE**

# Flymap pour PDA Le nouveau logiciel

Dans le foisonnement de programmes pour nos assistants personnels, bien peu sont destinés à l'aviation. Et encore moins aux pilotes européens. La majorité s'adresse aux anglophones, très peu tiennent compte du Vieux Continent. À moins d'être un bidouilleur de génie, il est très difficile de maintenir une base de données des terrains et moyens de navigation à jour. Mais, depuis peu, Flymap est sur le marché et entend changer les choses.

Article de E.Davidson à retrouver dans Aviation et Pilote n°368 ( www.aviation-pilote.com )



**Nous avons testé**

Les nouveaux produits au banc d'essai de la rédaction. **Thierry Gré** juge pour vous de leur intérêt et de leur rapport qualité-prix.

LOGICIEL D'ASSISTANCE À LA NAVIGATION AÉRIENNE

## Flymap : vraiment convaincant !

Fonctionnant couplé avec un assistant personnel de type Pocket PC et un GPS, ce logiciel de navigation est séduisant d'efficacité. Et l'aide qu'il procure en vol, permettant de mieux se concentrer sur son pilotage, en fait un réel outil de sécurité.

Article de T.Grun dans Volez! n°87 ( www.volez.com )

# FLYMAP

## Système de carte déroulante

Avec les cartes originales OACI  
La position actuelle est représentée par un symbole d'aéronef sur la carte OACI.  
L'affichage Full-Screen se fait sur la totalité de l'écran.  
L'affichage des cartes est



## Cartes d'approche à vue VAC

Les cartes d'approche à vue VAC sont représentées sous forme de cartes déroulantes.  
Soyez toujours au bon endroit dans le tour de piste, bien sûr avec mise à jour



## Fonction Zoom

Vous pouvez zoomer la carte à différentes échelles.  
Soit vous avez une échelle avec une vue d'ensemble ou vous pouvez vous concentrer sur les détails : comme vous le souhaitez.



## Affichage de la vitesse sol

Au choix en km/h, Nautiques ou Miles.  
L'affichage se trouve en haut à droite.



## Vecteur vitesse

Devant l'avion se trouve une ligne appelée vecteur vitesse.  
De cette ligne vous pouvez lire 2 informations:  
1. la direction de votre vol.  
2. le point où vous allez être dans 5 ou 10 minutes (selon réglage choisi)

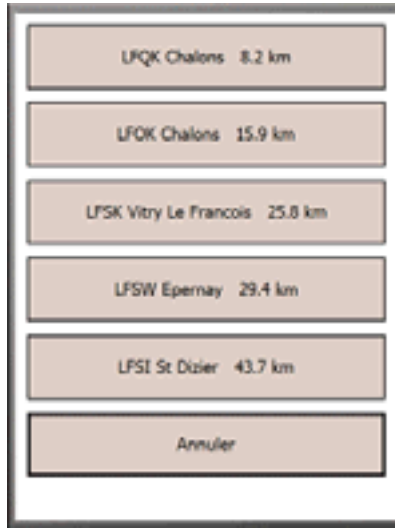
## Navigation Goto

Tous les aérodromes de France sont dans la base de données et sont accessibles par leur code OACI ou leur nom.  
Les bases ULM seront disponibles sous peu.  
D'autres aérodromes peuvent être rajoutés.  
La route pour votre destination est tracée sur la carte.



## Route, Cap, Dérive

La direction que vous devez prendre pour atteindre votre destination est indiquée par une flèche.  
Vous pouvez permuter à tout moment sur l'indication de la route et du cap.  
L'indication se fait en degrés.  
Une barre de tendance vous indique la dérive.



## Aérodrome le plus proche / Nearest Airport

Si vous cliquez sur le bouton «Aérodrome le plus proche» une liste de ces aérodromes s'affichera (triés suivant l'éloignement).  
Cliquez sur l'aérodrome que vous aurez choisi et la navigation pour cette destination est activée.

## Création d'une route

Avec Flymap vous réaliser votre navigation directement sur le système. Vous pouvez éviter des zones de contrôle en plaçant des points sur la carte.

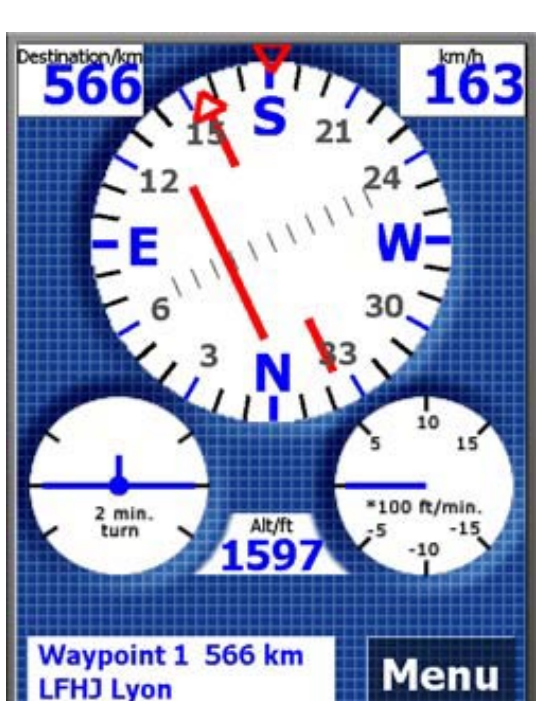


## Affichage espace aérien

Flymap affiche les espaces aériens par surlignage. Suivant votre hauteur de vol actuelle, l'affichage indique la classe d'espace, le plancher, le plafond et la distance jusqu'à cet espace.

## Mode «Route devant» (la carte tourne)

Flymap vous permet de choisir entre 2 modes d'affichage: «Nord devant» ou «Route devant».  
Si vous choisissez «Route devant», la carte tourne autour du symbole représentant l'avion, qui se trouve toujours en bas de l'écran. Avantage: la partie visible de la route est très grande et vous donne une vision large de la route que vous suivez.  
Si vous le souhaitez Flymap peut afficher un compas dans l'affichage «route devant». L'affichage de la carte se fait bien sûr dans une qualité optimale.



## Instruments digitaux

Vous pouvez à tout moment basculer vers l'affichage des instruments. Vous y trouverez un conservateur de cap, un indicateur de virage et un variomètre.

Les affichages standard « vitesse sol » et distance jusqu'à la destination sont indiqués dans ce mode d'affichage